

JAリフォームローン とくとくプラン

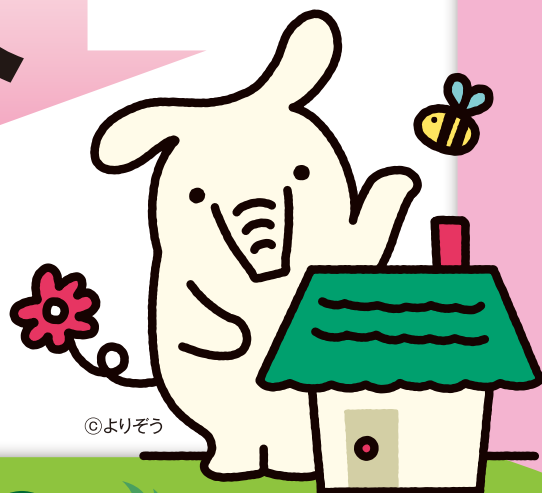
2021年8月2日(月)~2022年1月31日(月)

店舗金利
より

【変動金利型】
年最大

以下の条件により
店頭金利より
最大1.3%引下げ

1.3%
引下げ



©よりぞう

最大引下げ適用条件

条件<1> (いずれか1つ以上必須)

- a. 太陽光発電システムを設置し、電力売却代金口座振替指定
- b. JA を通じて上記システムを設置
- c. 給与振込指定の既存契約、または新規契約
- d. JA カードの既存契約、または新規契約
- e. 家族(非同居含む)による年金口座振込指定の既存契約、または新規契約

引下げ幅(変動金利型)

各▲0.5%

条件<2> (いずれか1つ以上必須)

- f. JA 個人ネットバンクの既存契約、または新規契約
- g. JA カードローンの既存契約、または新規契約
- h. 公共料金口座振替の既存契約、または新規契約(2件以上)
- i. 太陽光発電システム(JA 以外)の設置
- j. JA 住宅ローンの既存取引

引下げ幅(変動金利型)

各▲0.4%

※給与振込は返済額見合い以上(農作物販売代金含む)、年金振込口座は当JA。