

子ども食堂

定期貯金

応援



©よりぞう

JAバンク茨城 SDGs
SUSTAINABLE DEVELOPMENT GOALS
世界を変えるための17の目標



【取扱期間】2022年 7月 1日[金] ▶ 2023年 1月31日[火]

※子ども食堂への寄付については、県内募集総額（160億円）の0.0125%相当額を上限とします。

商品概要

対象商品 スーパー定期貯金(単利型)

対象者 JAごとに異なります

期間 1年(自動継続扱い)

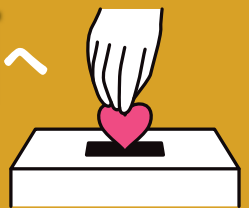
預入方法 JAごとに異なります

預入金額 JAごとに異なります

中途解約 中途解約については
所定の解約利率が適用
されます。

茨城NPOセンター・ commonsを通して
お預入れいただいた額の0.0125%相当額を

茨城県 子ども食堂へ
寄付いたします。



※お客様のご負担はございません。
※茨城県信用農業協同組合連合会が代表して寄付いたします。

【商品概要】については裏面をご確認ください▶