

子ども食堂

定期貯金

応援



©よりぞう

JAバンク茨城 SDGs
SUSTAINABLE DEVELOPMENT GOALS
世界を変えるための17の目標



【取扱期間】2022年 7月 1日[金] ▶ 2023年 1月31日[火]

※子ども食堂への寄付については、募集総額1億5千万円の0.0125%相当額を上限とします。

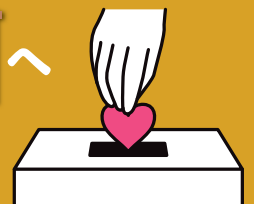
商品概要

- 対象商品 スーパー定期貯金(単利型)
- 対象者 個人の方に限ります。
- 期間 1年(自動継続扱い)
- 預入方法 一括預入
- 預入金額 1円以上(1円単位)
- 中途解約 中途解約については
所定の解約利率が適用
されます。

茨城NPOセンター・コモンズを通して
お預入れいただいた額の0.0125%相当額を

茨城県 子ども食堂へ
寄付いたします。

※お客様のご負担はございません。
※茨城県信用農業協同組合連合会が代表して寄付いたします。



【商品概要】については裏面をご確認ください▶